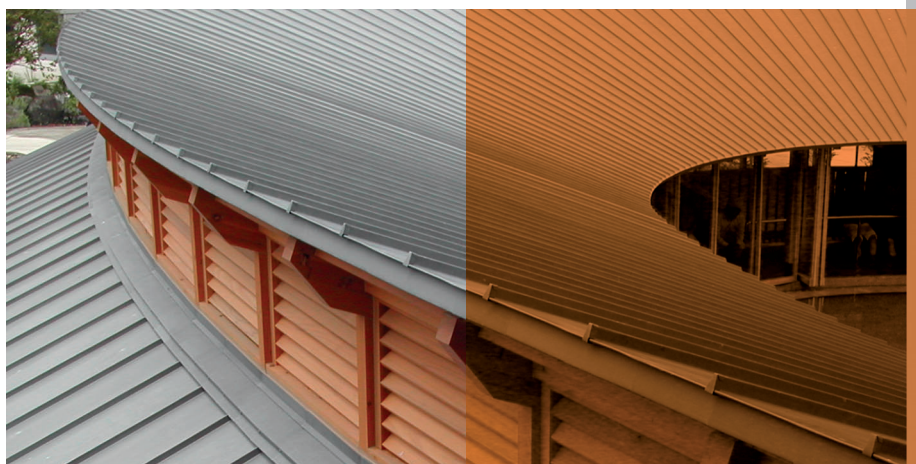




BLACHA ZM SILESIA NOWE OBLICZE METALU Z TRADYCYJAMI





Blacha ZM SILESIA produkowana jest w oparciu o normę PN-EN 988, w trzech odmianach, różniących się jedynie wykończeniem powierzchni zewnętrznej:

- **ZM SILESIA NATURA** – o metalicznej i błyszczącej powierzchni, która z czasem nabierze szarej matowej patyny w wyniku oddziaływania czynników atmosferycznych
- **ZM SILESIA PATYNA GREY** – o matowej, szarej powierzchni z patyną uzyskaną w wyniku reakcji chemicznej w procesie technologicznym. Szczególnie zaleca się stosowanie blachy w tej odmianie na elewacje i inne eksponowane detale.
- **ZM SILESIA PATYNA CARBON** – to nowy rodzaj patyny o zabarwieniu zbliżonym do grafitowej czerni, która jest wytworzona w złożonym procesie technologicznym. Materiał ten kontrastuje z jasnymi kolorami nadając budynkom niepowtarzalnego charakteru.

Blacha ZM SILESIA to nowoczesny materiał wytwarzany z cynku SHG o najwyższej czystości, zawierającego min. 99,995% Zn, do którego wprowadza się dodatki stopowe - miedź i tytan. Dzięki zastosowaniu nowoczesnych technologii produkcji, blacha charakteryzuje się bardzo dobrymi właściwościami fizyko-mechanicznymi i znajduje szeroki obszar zastosowań w budownictwie.

Zalety cynku:

- trwałość ponad 80 lat,
- odporność na korozję,
- brak dodatkowych czynności konserwacyjnych,
- plastyczność, łatwość łączenia i formowania,
- doskonała lutowalność,
- lekkość i niepalność,
- możliwość recyklingu.

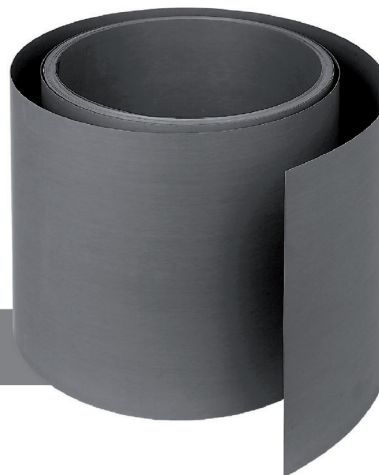
Typowa dla cynku właściwość tworzenia warstwy ochronnej pod wpływem czynników atmosferycznych powoduje, że materiał ten charakteryzuje się nieprzeciętnie długim okresem użytkowania i nie wymaga praktycznie żadnej konserwacji. Na początkowo lśniącej, wywalcowanej powierzchni tworzy się cienka, rzędu kilku mikrometrów, dobrze przylegająca warstwa ochronna składająca się z tlenków i zasadowego węgla cynku – potocznie nazywana patyną.



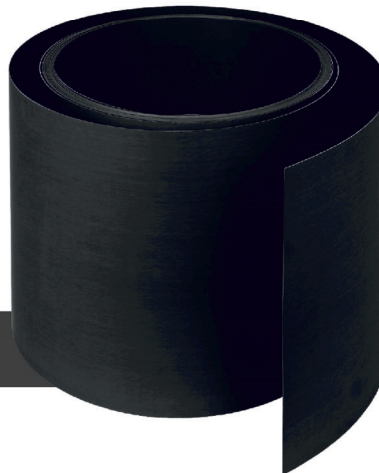
NATURA



PATYNA GREY



PATYNA CARBON



Asortyment

Natura

	grubość [mm]	wymiary [mm]	waga [kg/m ²]
Arkusze	0,55	1000 x 2000, 3000	4,0
	0,60		4,3
	0,65		4,7
	0,70		5,0
	0,80		5,8
	1,00		7,2
		szerokość [mm]	waga kręgu [kg]
Taśmy	0,60	200 – 1000	100 – 4500
	0,65		
	0,70		
	0,80		
	1,00		

PATYNA GREY, PATYNA CARBON

	grubość [mm]	wymiary [mm]	waga [kg/m ²]
Arkusze	0,60	1000 x 2000, 3000	4,3
	0,65		4,7
	0,70		5,0
	0,80		5,8
	1,00		7,2
		szerokość [mm]	waga kręgu [kg]
Taśmy	0,70	200 – 1000	100 – 4500
	0,80		
	1,00		

Zastosowanie w budownictwie

Błacha ZM SILESIA może być stosowana na powierzchniach pochyłych o spadku powyżej 3° o dowolnych kształtach (prostych, wypukłych i wklęsłych).

Obszary zastosowań w budownictwie:

- pokrycia dachowe,
- pokrycia elewacyjne,
- obróbki blacharskie,
- systemy odwodnienia dachu.

Różnorodność zastosowań

Ze względu na plastyczność i doskonałą podatność na kształtowanie blacha cynkowo-tytanowa pozwala sprostać najbardziej skomplikowanym wymaganiom nowoczesnych projektów architektonicznych oraz znajduje zastosowanie w renowacjach obiektów zabytkowych.

Wśród wielu możliwości i technik zastosowań najczęściej blachę cynkowo-tytanową wykorzystuje się w technikach:

- rąbek stojący podwójny lub kątowy,
- krycie na listwach,
- elementy małowformatowe (płytki zakładkowe, łuski),
- formy specjalne: blacha falista, kasetony, panele.





ZM SILESIA SA

ul. Konduktorska 8, 40-155 Katowice

tel. +48 32 35 87 400

fax +48 32 25 98 331

biuro@silesiasa.pl

www.silesiasa.pl



Śląski Urząd Wojewódzki, Katowice



Szpital - Francja



Laboratorium Badań Nieniszczących – Warszawa



Osiedle domów jednorodzinnych, Korea Południowa